

Brauchwasser-Wärmepumpe ED 400 – viel warmes Wasser!

Die neue extra robuste Brauchwasser-Wärmepumpe ED 400 findet immer dort ihren Anwendungsbereich, wo große Warmwassermengen (Vielpersonenhaushalte, leistungsstarke Duschköpfe etc.) sofort zur Verfügung stehen müssen. Die ED 400 ist, zur schnellen Nachladung, wahlweise mit einem oder sogar zwei Wärmetauschern ausgestattet. Diese ermöglichen, neben dem hoch effizienten und leistungsstarken Wärmepumpenkompressor, die Auswahl der momentan günstigsten Energiequelle (Solarthermie, Biomasse, Gas, Öl oder Fernwärme).

Bei der Entwicklung der ED 400 haben wir unter Berücksichtigung der Trinkwasserverordnung den Warmwasserinhalt auf das Maximum von 395L limitiert. Trotz des hohen Wasserinhaltes wurde bei der Konzeption auf eine möglichst niedrige Bauhöhe der ED 400 Wert gelegt um den Einbau auch in Kellern oder anderen Aufstellräume mit niedriger Raumhöhe zu gewährleisten. So benötigt die ED 400 lediglich eine Raumhöhe von nur 2,15m!

ED 400 Ausstattung

- 5 Jahre Garantie auf den sehr robusten Tank aus HD Stahl mit Premiumglasierung (emailliert)
- Wasserinhalt 395L ermöglicht 1440L/Tag (40°C)
- Leistungsstarker Kompressor zur schnellen Nachheizung
- Serienmäßige Signalanode garantiert permanenten Korrosionsschutz
- Multitemperaturmodell - ganzjährige Außenluftansaugung möglich (-10°C bis +35°C)
- 1-2 zusätzliche Wärmetauscher zum Anschluss von weiteren Energieerzeugern (Gas, Öl, Holz, Solar) wählbar
- Extrem leiser Betrieb (Wahrnehmungsoptimierung)
- Zirkulationsanschluss
- Hoch effiziente FCKW-freie Wärmedämmung sorgt für geringe Stillstandsverluste von nur 29W!
- Sichere Hygiene mittels Legionellenprogramm



Smarte Regelung

- Intelligentes Smart Grid Interface ermöglicht Konnektivität von Photovoltaik-Anlagen und Mehrtarifzählern zur optimalen Nutzung des kostenlosen Eigenstroms bei höchstem Warmwasserkomfort
- Boost-Funktion – für kurzfristig erhöhten Warmwasserbedarf
- Timer-Funktion – Sie bestimmen wann die Brauchwasser-Wärmepumpe läuft
- Holiday-Funktion – reduziert Verbräuche bei Abwesenheit

Technische Daten

Brauchwasser-Wärmepumpe ED 400

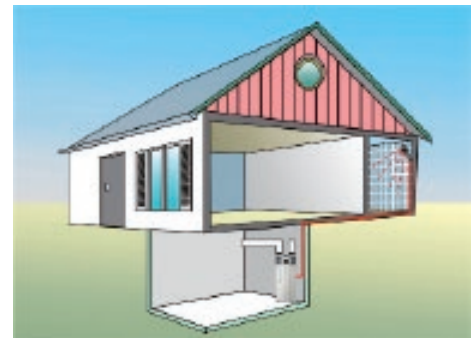
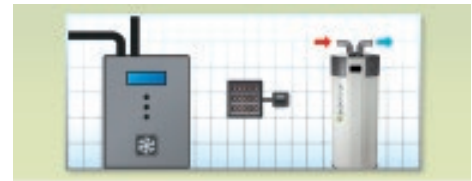
Durch den Einsatz der ECO DESIGN Brauchwasser-Wärmepumpe beschreiten Sie den Weg weiterer Energiekosteneinsparungen bzw. in Verbindung mit einer Photovoltaik-Anlage sogar die völlige Selbstversorgung der Warmwasserbereitung mittels eigenproduziertem Strom.

Neben der sehr kostengünstigen Warmwassererzeugung sorgt die ED 400 noch für weitere Zusatznutzen in Sachen Komfort und Hausklima. Die ED 400 saugt Umgebungsluft (Außen- oder Hausinnenluft) an und stößt kühlere trockenere Luft aus. Als willkommener Nebeneffekt können so Kellerräume entfeuchtet werden und die kühle Luft kann außerdem zur Klimatisierung in Küche, Wohn- oder Schlafzimmer, Getränkekeller etc. dienen.

Modell	ED 400	ED 400 WT	ED 400 2WT
Leistungskoeffizienten nach EN16147:2011			
GOP* (L20/W10 – 55) - Innenluft - Zapfprofil XXL	3,15		
Energieeffizienzklasse (mittlere Klimazone)	A		
Energieeffizienz (mittlere Klimazone)	127%		
Standby-Leistung	29 W		
Warmwasserleistung	1440 l / 24 h		
Schalldruckpegel (in 2m Abstand, 1m Höhe)			
Wärmepumpe			
Heizleistung Kompressor	2,64 kW		
max. Heizleistung	4,64 kW		
Luftdurchsatz	200 m³/h - 300 m³/h		
Kältemittel	R134a - 1,4 kg		
Betriebsparameter			
Temperatur Einstellbereich WP	5°C bis +62°C		
Max. Speichertemperatur	65°C		
Zuluft Temperaturbereich	-10°C bis +35°C		
Abmessungen			
Höhe	1916 mm		
Durchmesser	707 mm		
Nettogewicht	136 kg	169 kg	184 kg
Signalanode	Magnesium R 5/4 "		
Elektrische Daten			
Spannung/Frequenz	230 V/50 Hz		
Sicherung	13 A		
Schutzart	IP 21		
Leistungsaufnahme Kompressor	0,707 kW		
Leistung Zusatzheizung	2,0 kW		
Speicher			
Material	HD-Stahltank mit Premium Innenbeschichtung (Email)		
Volumen	395 l	373 l	367 l
Prüf-/Nenndruck	1,3 Mpa = 13bar / 1,0 Mpa = 10 bar		
Fläche Zusatzwärmetauscher	1,0 m²	1,5 m²	0,5 m²
Volumen Zusatzwärmetauscher	5,91 L	6,57 L	3,83 L
Anschlussabmessungen			
Kaltwasser	R 1"		
Warmwasser	R 1"		
Wärmetauscher	R 1"		
Zirkulation	R 3/4"		
Kondensatauslass	R 1/2"		
Luftkanäle (Zu- und Abluft)	160 mm		

* WP2 Zertifikat Nummer: B-119-17-03, Version 2 / Nach EN16147:2011

Infrarotheizungen Süd
 Inhaber.: Gert Lutsch
 IM HOUSE OF ENERGY
 Bavariaring 14, 87600 Kaufbeuren, Deutschland
 Telefon: 0049(0)8341 - 95 466 20
 Fax: 0049(0)8341 - 95 466 19
 E-Mail: info@infrarotheizung-kaufen.de
 Webseite: www.infrarotheizung-kaufen.de



Montage und Transport

- Liegender Transport problemlos möglich
- Aufgrund der geringen Bauhöhe und Platzbedarfs passt die ED 400 in fast alle Aufstellungsräume und ersetzt den Trinkwasserspeicher (Erneuerung des Trinkwasserspeichers)
- Einfaches Handling durch abschraubbaren Haltebügel sorgt für mehr Transportschutz bei der Installation und Einbringung in den Aufstellraum
- Steckerfertige Plug'n Play Installation durch bereits voreingestellte Regelung erspart Zeit und garantiert einfachste Bedienung